

## Rapport de mission de repérage des matériaux et produits contenant de l'amiante avant réalisation de travaux

R. 4412-97 modifié par le décret 2012-639 du 4 mai 2012  
Norme NF X 46-020

547 RUE DES TROIS RODES

77000 VAUX LE PENIL



## A \ INFORMATIONS GENERALES

### A.1 \ DESIGNATION DU BÂTIMENT

Nature du bâtiment :	LOGEMENTS COLLECTIFS	Adresse :	547 RUE DES TROIS RODES 77000 VAUX LE PENIL
Cat. Du bâtiment :		Bâtiment :	
Etage :		Porte :	
Ref Cadastrale :	NC	Propriété de :	OPH77 10 AVENUE CHARLES PEGUY 77000 MELUN

### A.2 \ DESIGNATION DU DONNEUR D'ORDRE

Nom :	OPH77	Documents remis :	
Adresse :	10 AVENUE CHARLES PEGUY 77000 MELUN	Moyens mis à disposition :	

### A.3 \ EXECUTION DE LA MISSION

RAPPORT N° :	114LAB0001	Laboratoire d'Analyses :	ITGA
Repérage réalisé le :	02/05/2018	Adresse laboratoire :	3 RUE ARMAND HERPIN LACROIX - CS 46537 35065 RENNES CEDEX
Accompagnateur :		Numéro d'accréditation :	1-5967
Par :	Mickaël JULIEN	Organisme d'assurance professionnelle :	AXA France
N° certificat :	CPDI 4129	Adresse assurance :	313 Terrasses de l'Arche 92727 NANTERRE CEDEX
Date d'obtention :	01/01/2017	N° de contrat d'assurance :	10063271004
Organisme certificateur	I.CERT Parc Edonia - Bâtiment G - Rue de la Terre Victoria - 35760 SAINT-GREGOIRE	Date de validité :	31/12/2018

## B \ CACHET DU DIAGNOSTIQUEUR

**FAIT LE 12/05/2018**

Cabinet : EXPERT HABITAT & INDUSTRIE INGENIERIE

Nom du responsable : **DEMOULIN Frédéric**

Nom du diagnostiqueur : **Mickaël JULIEN**



## C\ SOMMAIRE

### Table des matières

A \ INFORMATIONS GENERALES .....	2
A.1 \ DESIGNATION DU BÂTIMENT .....	2
A.2 \ DESIGNATION DU DONNEUR D'ORDRE .....	2
A.3 \ EXECUTION DE LA MISSION.....	2
B \ CACHET DU DIAGNOSTIQUEUR .....	2
C \ SOMMAIRE .....	3
D \ CONCLUSIONS .....	4
E \ PROGRAMME DE REPERAGE .....	4
F \ CONDITIONS DE REALISATION DU REPERAGE .....	6
G \ RAPPORTS PRECEDENTS.....	6
H \ RESULTATS DETAILLES DU REPERAGE .....	7
ANNEXE 1 – PHOTOS DES ELEMENTS AMIANTES ET/OU NON AMIANTES.....	22
ANNEXE 3 – PROCES VERBAUX D'ANALYSES.....	30
ATTESTATION(S).....	33
CERTIFICAT DE COMPETENCES .....	34

## D \ CONCLUSIONS

**Dans le cadre de la mission décrite en tête de rapport, il n'a pas été repéré de matériaux et produits susceptibles de contenir de l'amiante**

PIECE	ETAGE	ELEMENTS	DESCRIPTIF LABORATOIRE	REPERAGE	Echantillon	METHODE	ETAT	RESULTAT
NEANT								

ZSO : Zone de Similitude d'Ouvrage

*Liste des locaux non visités concernés par les travaux et justification*

PIECE	ETAGE	STATUT DE VISITE
NEANT		

*Liste des éléments non inspectés et justification*

PIECE	ETAGE	ELEMENTS	REPERAGE	RESULTAT
NEANT				

## E \ PROGRAMME DE REPERAGE

PIECES CONCERNEES	PERIMETRE DU REPERAGE	REPERAGE	TRAVAUX	ELEMENTS	Echantillonnage	REMARQUES PARTICULIERES
	LOGEMENTS COLLECTIFS		Selon BT			

<b>OFFICE PUBLIC DE L'HABITAT 77</b>		PAGE N° 1
<b>NOM ET ADRESSE DE L'EXPÉDITEUR</b> OFFICE PUBLIC DE L'HABITAT 77 AGENCE DE VAL DE SEINE 10 Avenue Charles Péguy 77000 MELUN Tél : 01.64.14.11.11 Fax : 01.64.14.14.94 Siret : 27770001900015		<b>BON DE TRAVAUX</b> N° 2018 10515  EXPERT HABITAT INGENIERIE  2 RUE TRAVERSIERE  78580 LES ALLUETS LE ROI
Réf. fournisseur F / 5149 Marché n° 2017 4473 1 Provenance MELUN VAL DE SEINE Objet HONORAIRES	Téléphone 0321734144 <b>ÉMETTEUR</b> PROT STEPHANE	
<b>SERVICE</b> V.SEINE Techniciens <b>LOCALISATION</b> Programme 114 VAUX LE PENIL - LES TROIS RODES Tranche 1 Ensemble A000 Escalier AB Étage 00 Logement 1 Module 114LAB0001 Retrait des clés CHEZ LE GARDIEN	<b>ADRESSE</b> 547 RUE DES TROIS RODES 77000 VAUX LE PENIL	

**DÉLAI D'EXÉCUTION** 15 JOURS **PÉRIODE DU** 26-04-2018 **AU** 30-05-2018

ARTICLE	DÉSIGNATION	QUANTITÉ	PRIX UNITAIRE H.T.	TOTAL H.T.
AMI46	REPERAGE AMIANTE AVANT TVX - TVX D'ENTRETIEN OU REPARATIONS - ENTRE 11 ET GARDIEN MR FLICI 06.66.40.91.27	1,00	5,00	5,00
AMI75	ANALYSE EN LABORATOIRE - ANALYSE MET ANALYSE DE 51 A 200 PRELEVEMENTS ISSUS REPERAGE AMIANTE AVANT TRAVAUX "SOLS-PLAFONDS-MURS EVIER ETC.."	10,00	48,00	480,00
<b>TOTAL H.T.</b>				485,00
<b>H.T. ACTUALISE</b>				
<b>COEFFICIENT REGIONAL</b>				
<b>RABAIS</b>				
<b>TOTAL H.T.</b>				
<b>T.V.A.</b>	20,00 %			97,00
<b>TOTAL T.T.C.</b>				582,00

<b>AFFECTATION BUDGÉTAIRE</b>		<b>CODES STRUCTURE ET SCHÉMA :</b> TECHNI		
<b>CODE BUDGET</b>	<b>RUBRIQUE</b>	<b>INSTANCES</b>	<b>LIBELLÉ DU POSTE BUDGÉTAIRE</b>	<b>MONTANT T.T.C.</b>
1 HONAMIA	A760	VLS	HONORAIRES DIAG AMIANTE	582,00

<b>AFFECTATION ANALYTIQUE</b>				
<b>CODE BUDGET</b>	<b>RÉFÉRENCES PATRIMOINE</b>	<b>RÉFÉRENCES OCCUPANT</b>	<b>MONTANT T.T.C.</b>	
1 HONAMIA	114 1 A000 AB 114LAB0001	L 9927451	582,00	

Voir en page 2 la suite du BON DE TRAVAUX N° 2018 10515

EXEMPLAIRE DE CONTRÔLE

**ELEMENTS A SONDER OU A ANALYSER NON PRESENTS:**

Rapport N° : 114LAB0001 02/05/2018

Version : 12/05/2018

5/35

## F \ CONDITIONS DE REALISATION DU REPERAGE

Le repérage amiante avant travaux, contient les informations sur la présence d'amiante dans les matériaux et produits du bâtiment afin d'informer les intervenants réalisant des activités ou interventions sur des matériaux et/ou équipements susceptibles de libérer des fibres d'amiante selon la liste citée dans le cadre E.

Il consiste à identifier et localiser, par inspections visuelles et investigations approfondies pouvant être destructives, l'ensemble des matériaux et produits contenant de l'amiante incorporés ou faisant indissociablement corps avec les locaux et les zones de l'immeuble objet des travaux.

Lorsque l'absence de marquages spécifiques ou de documents ne permet pas à l'opérateur de repérage d'attester de la présence ou de la non présence d'amiante dans les matériaux et produits, des prélèvements seront effectués afin de déterminer par analyse la présence ou non d'amiante.

Procédures de prélèvement :

Les prélèvements sur des matériaux ou produits susceptibles de contenir de l'amiante sont réalisés en vertu des dispositions du Code du Travail.

Le matériel de prélèvement est adapté à l'opération à réaliser afin de générer le minimum de poussières. Dans le cas où une émission de poussières est prévisible, le matériau ou produit est mouillé à l'eau à l'endroit du prélèvement (sauf risque électrique) et, si nécessaire, une protection est mise en place au sol ; de même, le point de prélèvement est stabilisé après l'opération (pulvérisation de vernis ou de laque, par exemple).

Pour chaque prélèvement, des outils propres et des gants à usage unique sont utilisés afin d'éliminer tout risque de contamination croisée. Dans tous les cas, les équipements de protection individuelle sont à usage unique.

L'accès à la zone à risque (sphère de 1 à 2 mètres autour du point de prélèvement) est interdit pendant l'opération. Si l'accompagnateur doit s'y tenir, il porte les mêmes équipements de protection individuelle que l'opérateur de repérage.

L'échantillon est immédiatement conditionné, après son prélèvement, dans un double emballage individuel étanche.

Les informations sur toutes les conditions existantes au moment du prélèvement susceptible d'influencer l'interprétation des résultats des analyses (environnement du matériau, contamination éventuelle, etc.) seront, le cas échéant, mentionnées dans la fiche d'identification et de cotation en annexe.

Sens du repérage pour évaluer un local :



## G \ RAPPORTS PRECEDENTS

NEANT

## H \ RESULTATS DETAILLES DU REPERAGE

LISTE DES LOCAUX / PARTIES D'IMMEUBLE VISITEES/NON VISITEES CONCERNEES PAR LES TRAVAUX ET JUSTIFICATION

PIECE	ETAGE	JUSTIFICATION	VISITE	TRAVAUX
Entrée			OUI	CONCERNEE
Placard 1			OUI	CONCERNEE
Séjour			OUI	CONCERNEE
Placard 2			OUI	CONCERNEE
Dégagement			OUI	CONCERNEE
Salle de bains et WC			OUI	CONCERNEE
Cuisine			OUI	CONCERNEE
Chambre			OUI	CONCERNEE

### DESCRIPTION DES REVETEMENTS EN PLACE AU JOUR DE LA VISITE

PIECE	MUR1	MUR2	MUR 3	MUR 4	PLANCHE R BAS	PLANCHE R HAUT	PORTE S	FENETRE 1	FENETRE 2
Entrée	Plaque de plâtre	Périphériques / Doublage (plaque de plâtre + isolant)			Sol souple	Enduit	BOIS		
Placard 1	Plaque de plâtre	Périphériques / Doublage (plaque de plâtre + isolant)			Sol souple	Enduit	BOIS		
Séjour	Périphériques / Doublage (plaque de plâtre + isolant)	Plaque de plâtre			Sol souple	Enduit	PVC	PVC	
Placard 2	Plaque de plâtre				Sol souple	Enduit			
Dégagement	Plaque de plâtre				Sol souple	Enduit	BOIS		
Salle de bains et WC	Plaque de plâtre	Périphériques / Doublage (plaque de plâtre + isolant)	Béton		Sol souple	Enduit			
Cuisine	Plaque de plâtre	Périphériques / Doublage (plaque de plâtre + isolant)			Sol souple	Enduit		PVC	

Rapport N° : 114LAB0001 02/05/2018

7/35

Version : 12/05/2018

PIECE	MUR1	MUR2	MUR 3	MUR 4	PLANCHE R BAS	PLANCHE R HAUT	PORTE S	FENETRE 1	FENETRE 2
Chambre	Plaque de plâtre	Périphériques / Doublage (plaque de plâtre + isolant)			Sol souple	Enduit		PVC	

**LA LISTE DES MATERIAUX OU PRODUITS CONTENANT DE L'AMIANTE, SUR ZONE DE SIMILITUDE D'OUVRAGE ET SUR JUGEMENT PERSONNEL**

PIECE	ETAGE	ELEMENTS	DESCRIPTIF LABORATOIRE	Echantillon	REPERAGE	ETAT	RESULTAT	METHODE
NEANT								

ZSO : Zone de Similitude d'Ouvrage

**LA LISTE DES MATERIAUX OU PRODUITS CONTENANT DE L'AMIANTE, APRES ANALYSE**

PIECE	ETAGE	ELEMENTS	DESCRIPTIF LABORATOIRE	Echantillon	REPERAGE	ETAT	RESULTAT
NEANT							

ZSO : Zone de Similitude d'Ouvrage

**LA LISTE DES MATERIAUX SUSCEPTIBLES DE CONTENIR DE L'AMIANTE, MAIS N'EN CONTENANT PAS.**

PIECE	ETAGE	ELEMENTS	DESCRIPTIF LABORATOIRE	Echantillon	REPERAGE	ETAT	RESULTAT	METHODE
Chambre		Enduit / Peinture plaque de plâtre	Enduit plâtreux blanc en vrac + peinture non séparable + carton non séparable + papier non séparable	114LAB0001P00 1	Mur D	BON ETAT	Amiante non détecté	RESULTAT ANALYSE
Chambre		Revêtement souple	Revêtement souple gris + colle polymère jaune non séparable + ragréage gris + peinture non séparable	114LAB0001P00 2	Sol	BON ETAT	Amiante non détecté	RESULTAT ANALYSE
Chambre		Peinture	Peintures multiples en vrac	114LAB0001P00 3	Radiateurs	DEGRADATION PARTIELLE	Amiante non détecté	RESULTAT ANALYSE



PIECE	ETAGE	ELEMENTS	DESCRIPTIF LABORATOIRE	Echantillon	REPERAGE	ETAT	RESULTAT	METHODE
Salle de bains et WC		Enduit / Peinture plaque de plâtre	Enduit plâtreux blanc en vrac + peinture non séparable + carton non séparable + papier non séparable	114LAB0001P004	Mur E	BON ETAT	Amiante non détecté	RESULTAT ANALYSE
Salle de bains et WC		Enduit béton	Enduit plâtreux blanc en vrac + peinture non séparable	114LAB0001P005	Plafond	BON ETAT	Amiante non détecté	RESULTAT ANALYSE
Salle de bains et WC		Enduit béton	Enduit plâtreux blanc en vrac + peinture non séparable + matériau gris en vrac non séparable	114LAB0001P006	Mur C	BON ETAT	Amiante non détecté	RESULTAT ANALYSE
Salle de bains et WC		Faïence 1	Colle beige + couche plâtreuse blanche avec couche cartonnée non séparable + carrelage	114LAB0001P007	Mur B	BON ETAT	Amiante non détecté	RESULTAT ANALYSE
Salle de bains et WC		Revêtement souple	Revêtement souple gris + colle polymère jaune non séparable + ragréage gris + peinture non séparable	114LAB0001P008	Sol	BON ETAT	Amiante non détecté	RESULTAT ANALYSE

PIECE	ETAGE	ELEMENTS	DESCRIPTIF LABORATOIRE	Echantillon	REPERAGE	ETAT	RESULTAT	METHODE
Placard 1		Revêtement souple	Revêtement souple beige + colle polymère jaune non séparable + ragréage gris + sous couche de ragréage blanche non séparable + matériau compact gris	114LAB0001P009	Sol	BON ETAT	Amiante non détecté	RESULTAT ANALYSE
Entrée		Enduit / Peinture plaque de plâtre	Enduit plâtreux blanc en vrac + peinture non séparable + carton non séparable	114LAB0001P010	Mur D	BON ETAT	Amiante non détecté	RESULTAT ANALYSE
Séjour		Enduit béton	Enduit plâtreux blanc en vrac + peinture non séparable	114LAB0001P011	Plafond	BON ETAT	Amiante non détecté	RESULTAT ANALYSE
Cuisine		Revêtement souple	Revêtement souple gris + colle polymère jaune non séparable + ragréage gris + sous couche de ragréage blanche non séparable	114LAB0001P012	Sol	BON ETAT	Amiante non détecté	RESULTAT ANALYSE
Cuisine		Enduit / Peinture plaque de plâtre	Enduit plâtreux blanc en vrac + peinture non séparable	114LAB0001P013	Mur B	BON ETAT	Amiante non détecté	RESULTAT ANALYSE
Cuisine		Peinture	Peintures multiples en vrac	114LAB0001P014	Réseaux de distribution	DEGRADATION PARTIELLE	Amiante non détecté	RESULTAT ANALYSE
Cuisine		Revêtement bitumineux	Tampon bitumineux noir	114LAB0001P015	Sous évier	BON ETAT	Amiante non détecté	RESULTAT ANALYSE

PIECE	ETAGE	ELEMENTS	DESCRIPTIF LABORATOIRE	Echantillon	REPERAGE	ETAT	RESULTAT	METHODE
Chambre		Revêtement souple	Revêtement souple gris + colle polymère jaune non séparable + ragréage gris + peinture non séparable	114LAB0001P002	Sol	BON ETAT	Amiante non détecté	ZSO
Salle de bains et WC		Enduit béton	Enduit plâtreux blanc en vrac + peinture non séparable	114LAB0001P005	Plafond	BON ETAT	Amiante non détecté	ZSO
Cuisine		Enduit béton	Enduit plâtreux blanc en vrac + peinture non séparable	114LAB0001P005	Plafond	BON ETAT	Amiante non détecté	ZSO
Salle de bains et WC		Revêtement souple	Revêtement souple gris + colle polymère jaune non séparable + ragréage gris + peinture non séparable	114LAB0001P008	Sol	BON ETAT	Amiante non détecté	ZSO
Entrée		Revêtement souple	Revêtement souple beige + colle polymère jaune non séparable + ragréage gris + sous couche de ragréage blanche non séparable + matériau compact gris	114LAB0001P009	Sol	BON ETAT	Amiante non détecté	ZSO

PIECE	ETAGE	ELEMENTS	DESCRIPTIF LABORATOIRE	Echantillon	REPERAGE	ETAT	RESULTAT	METHODE
Placard 1		Revêtement souple	Revêtement souple beige + colle polymère jaune non séparable + ragréage gris + sous couche de ragréage blanche non séparable + matériau compact gris	114LAB0001P009	Sol	BON ETAT	Amiante non détecté	ZSO
Séjour		Revêtement souple	Revêtement souple beige + colle polymère jaune non séparable + ragréage gris + sous couche de ragréage blanche non séparable + matériau compact gris	114LAB0001P009	Sol	BON ETAT	Amiante non détecté	ZSO
Placard 2		Revêtement souple	Revêtement souple beige + colle polymère jaune non séparable + ragréage gris + sous couche de ragréage blanche non séparable + matériau compact gris	114LAB0001P009	Sol	BON ETAT	Amiante non détecté	ZSO
Dégagement		Revêtement souple	Revêtement souple beige + colle polymère jaune non séparable + ragréage gris + sous couche de ragréage blanche non séparable + matériau compact gris	114LAB0001P009	Sol	BON ETAT	Amiante non détecté	ZSO

PIECE	ETAGE	ELEMENTS	DESCRIPTIF LABORATOIRE	Echantillon	REPERAGE	ETAT	RESULTAT	METHODE
Entrée		Enduit béton	Enduit plâtreux blanc en vrac + peinture non séparable	114LAB0001P01 1	Plafond	BON ETAT	Amiante non détecté	ZSO
Placard 1		Enduit béton	Enduit plâtreux blanc en vrac + peinture non séparable	114LAB0001P01 1	Plafond	BON ETAT	Amiante non détecté	ZSO
Séjour		Enduit béton	Enduit plâtreux blanc en vrac + peinture non séparable	114LAB0001P01 1	Plafond	BON ETAT	Amiante non détecté	ZSO
Placard 2		Enduit béton	Enduit plâtreux blanc en vrac + peinture non séparable	114LAB0001P01 1	Plafond	BON ETAT	Amiante non détecté	ZSO
Dégagement		Enduit béton	Enduit plâtreux blanc en vrac + peinture non séparable	114LAB0001P01 1	Plafond	BON ETAT	Amiante non détecté	ZSO
Chambre		Enduit béton	Enduit plâtreux blanc en vrac + peinture non séparable	114LAB0001P01 1	Plafond	BON ETAT	Amiante non détecté	ZSO
Cuisine		Revêtement souple	Revêtement souple gris + colle polymère jaune non séparable + ragréage gris + sous couche de ragréage blanche non séparable	114LAB0001P01 2	Sol	BON ETAT	Amiante non détecté	ZSO

PIECE	ETAGE	ELEMENTS	DESCRIPTIF LABORATOIRE	Echantillon	REPERAGE	ETAT	RESULTAT	METHODE
Entrée		Enduit / Peinture plaque de plâtre	Enduit plâtreux blanc en vrac + peinture non séparable + carton non séparable + papier non séparable	114LAB0001P00 1	Mur A	BON ETAT	Amiante non détecté	ZSO
Entrée		Enduit / Peinture plaque de plâtre	Enduit plâtreux blanc en vrac + peinture non séparable + carton non séparable + papier non séparable	114LAB0001P00 1	Mur B	BON ETAT	Amiante non détecté	ZSO
Entrée		Enduit / Peinture plaque de plâtre	Enduit plâtreux blanc en vrac + peinture non séparable + carton non séparable + papier non séparable	114LAB0001P00 1	Mur C	BON ETAT	Amiante non détecté	ZSO
Placard 1		Enduit / Peinture plaque de plâtre	Enduit plâtreux blanc en vrac + peinture non séparable + carton non séparable + papier non séparable	114LAB0001P00 1	Mur A	BON ETAT	Amiante non détecté	ZSO
Placard 1		Enduit / Peinture plaque de plâtre	Enduit plâtreux blanc en vrac + peinture non séparable + carton non séparable + papier non séparable	114LAB0001P00 1	Mur B	BON ETAT	Amiante non détecté	ZSO

PIECE	ETAGE	ELEMENTS	DESCRIPTIF LABORATOIRE	Echantillon	REPERAGE	ETAT	RESULTAT	METHODE
Placard 1		Enduit / Peinture plaque de plâtre	Enduit plâtreux blanc en vrac + peinture non séparable + carton non séparable + papier non séparable	114LAB0001P00 1	Mur D	BON ETAT	Amiante non détecté	ZSO
Séjour		Enduit / Peinture plaque de plâtre	Enduit plâtreux blanc en vrac + peinture non séparable + carton non séparable + papier non séparable	114LAB0001P00 1	Mur D	BON ETAT	Amiante non détecté	ZSO
Placard 2		Enduit / Peinture plaque de plâtre	Enduit plâtreux blanc en vrac + peinture non séparable + carton non séparable + papier non séparable	114LAB0001P00 1	Mur A	BON ETAT	Amiante non détecté	ZSO
Placard 2		Enduit / Peinture plaque de plâtre	Enduit plâtreux blanc en vrac + peinture non séparable + carton non séparable + papier non séparable	114LAB0001P00 1	Mur B	BON ETAT	Amiante non détecté	ZSO
Placard 2		Enduit / Peinture plaque de plâtre	Enduit plâtreux blanc en vrac + peinture non séparable + carton non séparable + papier non séparable	114LAB0001P00 1	Mur C	BON ETAT	Amiante non détecté	ZSO

PIECE	ETAGE	ELEMENTS	DESCRIPTIF LABORATOIRE	Echantillon	REPERAGE	ETAT	RESULTAT	METHODE
Placard 2		Enduit / Peinture plaque de plâtre	Enduit plâtreux blanc en vrac + peinture non séparable + carton non séparable + papier non séparable	114LAB0001P00 1	Mur D	BON ETAT	Amiante non détecté	ZSO
Chambre		Enduit / Peinture plaque de plâtre	Enduit plâtreux blanc en vrac + peinture non séparable + carton non séparable + papier non séparable	114LAB0001P00 1	Mur A	BON ETAT	Amiante non détecté	ZSO
Chambre		Enduit / Peinture plaque de plâtre	Enduit plâtreux blanc en vrac + peinture non séparable + carton non séparable + papier non séparable	114LAB0001P00 1	Mur D	BON ETAT	Amiante non détecté	ZSO
Salle de bains et WC		Enduit / Peinture plaque de plâtre	Enduit plâtreux blanc en vrac + peinture non séparable + carton non séparable + papier non séparable	114LAB0001P00 4	Mur A	BON ETAT	Amiante non détecté	ZSO
Salle de bains et WC		Enduit / Peinture plaque de plâtre	Enduit plâtreux blanc en vrac + peinture non séparable + carton non séparable + papier non séparable	114LAB0001P00 4	Mur D	BON ETAT	Amiante non détecté	ZSO



PIECE	ETAGE	ELEMENTS	DESCRIPTIF LABORATOIRE	Echantillon	REPERAGE	ETAT	RESULTAT	METHODE
Salle de bains et WC		Enduit / Peinture plaque de plâtre	Enduit plâtreux blanc en vrac + peinture non séparable + carton non séparable + papier non séparable	114LAB0001P004	Mur E	BON ETAT	Amiante non détecté	ZSO
Salle de bains et WC		Enduit / Peinture plaque de plâtre	Enduit plâtreux blanc en vrac + peinture non séparable + carton non séparable + papier non séparable	114LAB0001P004	Mur F	BON ETAT	Amiante non détecté	ZSO
Cuisine		Enduit / Peinture plaque de plâtre	Enduit plâtreux blanc en vrac + peinture non séparable + carton non séparable + papier non séparable	114LAB0001P004	Mur A	BON ETAT	Amiante non détecté	ZSO
Cuisine		Enduit / Peinture plaque de plâtre	Enduit plâtreux blanc en vrac + peinture non séparable + carton non séparable + papier non séparable	114LAB0001P004	Mur C	BON ETAT	Amiante non détecté	ZSO
Cuisine		Enduit / Peinture plaque de plâtre	Enduit plâtreux blanc en vrac + peinture non séparable + carton non séparable + papier non séparable	114LAB0001P004	Mur D	BON ETAT	Amiante non détecté	ZSO

PIECE	ETAGE	ELEMENTS	DESCRIPTIF LABORATOIRE	Echantillon	REPERAGE	ETAT	RESULTAT	METHODE
Salle de bains et WC		Enduit béton	Enduit plâtreux blanc en vrac + peinture non séparable + matériau gris en vrac non séparable	114LAB0001P006	Mur C	BON ETAT	Amiante non détecté	ZSO
Salle de bains et WC		Faïence 1	Colle beige + couche plâtreuse blanche avec couche cartonnée non séparable + carrelage	114LAB0001P007	Mur B	BON ETAT	Amiante non détecté	ZSO
Cuisine		Faïence 1	Colle beige + couche plâtreuse blanche avec couche cartonnée non séparable + carrelage	114LAB0001P007	Mur B	BON ETAT	Amiante non détecté	ZSO
Entrée		Enduit / Peinture plaque de plâtre	Enduit plâtreux blanc en vrac + peinture non séparable + carton non séparable	114LAB0001P010	Mur D	BON ETAT	Amiante non détecté	ZSO
Placard 1		Enduit / Peinture plaque de plâtre	Enduit plâtreux blanc en vrac + peinture non séparable + carton non séparable	114LAB0001P010	Mur C	BON ETAT	Amiante non détecté	ZSO
Séjour		Enduit / Peinture plaque de plâtre	Enduit plâtreux blanc en vrac + peinture non séparable + carton non séparable	114LAB0001P010	Mur A	BON ETAT	Amiante non détecté	ZSO

PIECE	ETAGE	ELEMENTS	DESCRIPTIF LABORATOIRE	Echantillon	REPERAGE	ETAT	RESULTAT	METHODE
Séjour		Enduit / Peinture plaque de plâtre	Enduit plâtreux blanc en vrac + peinture non séparable + carton non séparable	114LAB0001P010	Mur B	BON ETAT	Amiante non détecté	ZSO
Séjour		Enduit / Peinture plaque de plâtre	Enduit plâtreux blanc en vrac + peinture non séparable + carton non séparable	114LAB0001P010	Mur C	BON ETAT	Amiante non détecté	ZSO
Chambre		Enduit / Peinture plaque de plâtre	Enduit plâtreux blanc en vrac + peinture non séparable + carton non séparable	114LAB0001P010	Mur B	BON ETAT	Amiante non détecté	ZSO
Chambre		Enduit / Peinture plaque de plâtre	Enduit plâtreux blanc en vrac + peinture non séparable + carton non séparable	114LAB0001P010	Mur C	BON ETAT	Amiante non détecté	ZSO
Salle de bains et WC		Enduit / Peinture plaque de plâtre	Enduit plâtreux blanc en vrac + peinture non séparable	114LAB0001P013	Mur B	BON ETAT	Amiante non détecté	ZSO
Cuisine		Enduit / Peinture plaque de plâtre	Enduit plâtreux blanc en vrac + peinture non séparable	114LAB0001P013	Mur B	BON ETAT	Amiante non détecté	ZSO

ZSO : Zone de Similitude d'Ouvrage





## ANNEXE 1 – PHOTOS DES ELEMENTS AMIANTES ET/OU NON AMIANTES

PRELEVEMENT : 114LAB0001P001			
NOM DU CLIENT	NUMERO DU DOSSIER		PIECE OU LOCAL
OPH77	114LAB0001 02/05/2018		Chambre
ELEMENT	DESCRIPTIF DU LABORATOIRE	DATE DE PRELEVEMENT	NOM DE L'OPERATEUR
Enduit / Peinture plaque de plâtre	Enduit plâtreux blanc en vrac + peinture non séparable + carton non séparable + papier non séparable	02/05/2018	JULIEN Mickaël
LOCALISATION		RESULTAT	
Mur D		Amiante non détecté	

### EMPLACEMENT



PRELEVEMENT : 114LAB0001P002			
NOM DU CLIENT	NUMERO DU DOSSIER		PIECE OU LOCAL
OPH77	114LAB0001 02/05/2018		Chambre
ELEMENT	DESCRIPTIF DU LABORATOIRE	DATE DE PRELEVEMENT	NOM DE L'OPERATEUR
Revêtement souple	Revêtement souple gris + colle polymère jaune non séparable + ragréage gris + peinture non séparable	02/05/2018	JULIEN Mickaël
LOCALISATION		RESULTAT	
Sol		Amiante non détecté	

### EMPLACEMENT



PRELEVEMENT : 114LAB0001P003			
NOM DU CLIENT	NUMERO DU DOSSIER		PIECE OU LOCAL
OPH77	114LAB0001 02/05/2018		Chambre
ELEMENT	DESCRIPTIF DU LABORATOIRE	DATE DE PRELEVEMENT	NOM DE L'OPERATEUR
Peinture	Peintures multiples en vrac	02/05/2018	JULIEN Mickaël
LOCALISATION		RESULTAT	
Radiateurs		Amiante non détecté	

EMPLACEMENT



PRELEVEMENT : 114LAB0001P004			
NOM DU CLIENT	NUMERO DU DOSSIER		PIECE OU LOCAL
OPH77	114LAB0001 02/05/2018		Salle de bains et WC
ELEMENT	DESCRIPTIF DU LABORATOIRE	DATE DE PRELEVEMENT	NOM DE L'OPERATEUR
Enduit / Peinture plaque de plâtre	Enduit plâtreux blanc en vrac + peinture non séparable + carton non séparable + papier non séparable	02/05/2018	JULIEN Mickaël
LOCALISATION		RESULTAT	
Mur E		Amiante non détecté	

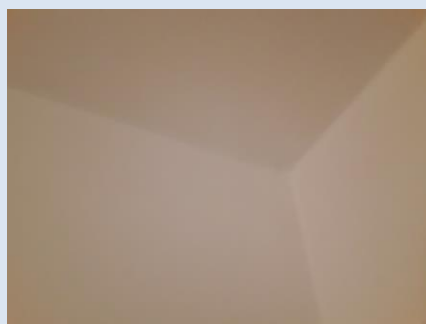
EMPLACEMENT



**PRELEVEMENT : 114LAB0001P005**

NOM DU CLIENT	NUMERO DU DOSSIER	PIECE OU LOCAL	
OPH77	114LAB0001 02/05/2018	Salle de bains et WC	
ELEMENT	DESCRIPTIF DU LABORATOIRE	DATE DE PRELEVEMENT	NOM DE L'OPERATEUR
Enduit béton	Enduit plâtreux blanc en vrac + peinture non séparable	02/05/2018	JULIEN Mickaël
LOCALISATION		RESULTAT	
Plafond		Amiante non détecté	

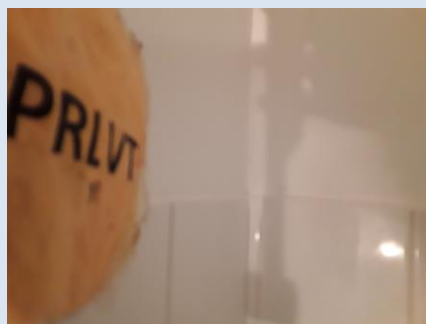
**EMPLACEMENT**



**PRELEVEMENT : 114LAB0001P006**

NOM DU CLIENT	NUMERO DU DOSSIER	PIECE OU LOCAL	
OPH77	114LAB0001 02/05/2018	Salle de bains et WC	
ELEMENT	DESCRIPTIF DU LABORATOIRE	DATE DE PRELEVEMENT	NOM DE L'OPERATEUR
Enduit béton	Enduit plâtreux blanc en vrac + peinture non séparable + matériau gris en vrac non séparable	02/05/2018	JULIEN Mickaël
LOCALISATION		RESULTAT	
Mur C		Amiante non détecté	

**EMPLACEMENT**





PRELEVEMENT : 114LAB0001P007			
NOM DU CLIENT	NUMERO DU DOSSIER	PIECE OU LOCAL	
OPH77	114LAB0001 02/05/2018	Salle de bains et WC	
ELEMENT	DESCRIPTIF DU LABORATOIRE	DATE DE PRELEVEMENT	NOM DE L'OPERATEUR
Faïence 1	Colle beige + couche plâtrée blanche avec couche cartonnée non séparable + carrelage	02/05/2018	JULIEN Mickaël
LOCALISATION		RESULTAT	
Mur B		Amiante non détecté	

EMPLACEMENT



PRELEVEMENT : 114LAB0001P008			
NOM DU CLIENT	NUMERO DU DOSSIER	PIECE OU LOCAL	
OPH77	114LAB0001 02/05/2018	Salle de bains et WC	
ELEMENT	DESCRIPTIF DU LABORATOIRE	DATE DE PRELEVEMENT	NOM DE L'OPERATEUR
Revêtement souple	Revêtement souple gris + colle polymère jaune non séparable + ragréage gris + peinture non séparable	02/05/2018	JULIEN Mickaël
LOCALISATION		RESULTAT	
Sol		Amiante non détecté	

EMPLACEMENT



PRELEVEMENT : 114LAB0001P009			
NOM DU CLIENT	NUMERO DU DOSSIER	PIECE OU LOCAL	
OPH77	114LAB0001 02/05/2018	Placard 1	
ELEMENT	DESCRIPTIF DU LABORATOIRE	DATE DE PRELEVEMENT	NOM DE L'OPERATEUR
Revêtement souple	Revêtement souple beige + colle polymère jaune non séparable + ragréage gris + sous couche de ragréage blanche non séparable + matériau compact gris	02/05/2018	JULIEN Mickaël
LOCALISATION		RESULTAT	
Sol		Amiante non détecté	

EMPLACEMENT



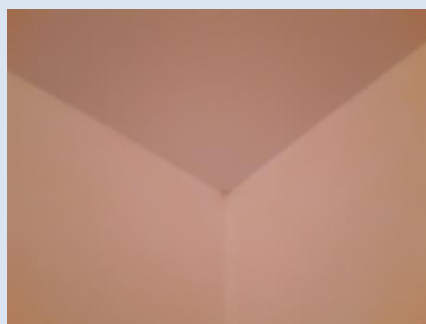
PRELEVEMENT : 114LAB0001P010			
NOM DU CLIENT	NUMERO DU DOSSIER	PIECE OU LOCAL	
OPH77	114LAB0001 02/05/2018	Entrée	
ELEMENT	DESCRIPTIF DU LABORATOIRE	DATE DE PRELEVEMENT	NOM DE L'OPERATEUR
Enduit / Peinture plaque de plâtre	Enduit plâtreux blanc en vrac + peinture non séparable + carton non séparable	02/05/2018	JULIEN Mickaël
LOCALISATION		RESULTAT	
Mur D		Amiante non détecté	

EMPLACEMENT



PRELEVEMENT : 114LAB0001P011			
NOM DU CLIENT	NUMERO DU DOSSIER	PIECE OU LOCAL	
OPH77	114LAB0001 02/05/2018	Séjour	
ELEMENT	DESCRIPTIF DU LABORATOIRE	DATE DE PRELEVEMENT	NOM DE L'OPERATEUR
Enduit béton	Enduit plâtreux blanc en vrac + peinture non séparable	02/05/2018	JULIEN Mickaël
LOCALISATION		RESULTAT	
Plafond		Amiante non détecté	

EMPLACEMENT



PRELEVEMENT : 114LAB0001P012			
NOM DU CLIENT	NUMERO DU DOSSIER	PIECE OU LOCAL	
OPH77	114LAB0001 02/05/2018	Cuisine	
ELEMENT	DESCRIPTIF DU LABORATOIRE	DATE DE PRELEVEMENT	NOM DE L'OPERATEUR
Revêtement souple	Revêtement souple gris + colle polymère jaune non séparable + ragréage gris + sous couche de ragréage blanche non séparable	02/05/2018	JULIEN Mickaël
LOCALISATION		RESULTAT	
Sol		Amiante non détecté	

EMPLACEMENT



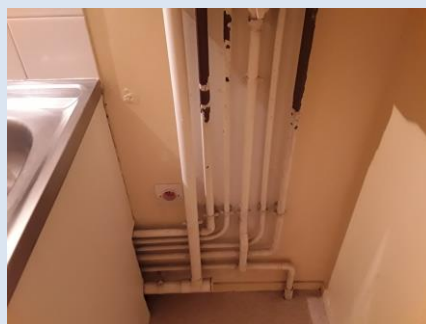
PRELEVEMENT : 114LAB0001P013			
NOM DU CLIENT	NUMERO DU DOSSIER	PIECE OU LOCAL	
OPH77	114LAB0001 02/05/2018	Cuisine	
ELEMENT	DESCRIPTIF DU LABORATOIRE	DATE DE PRELEVEMENT	NOM DE L'OPERATEUR
Enduit / Peinture plaque de plâtre	Enduit plâtreux blanc en vrac + peinture non séparable	02/05/2018	JULIEN Mickaël
LOCALISATION		RESULTAT	
Mur B		Amiante non détecté	

EMPLACEMENT



PRELEVEMENT : 114LAB0001P014			
NOM DU CLIENT	NUMERO DU DOSSIER	PIECE OU LOCAL	
OPH77	114LAB0001 02/05/2018	Cuisine	
ELEMENT	DESCRIPTIF DU LABORATOIRE	DATE DE PRELEVEMENT	NOM DE L'OPERATEUR
Peinture	Peintures multiples en vrac	02/05/2018	JULIEN Mickaël
LOCALISATION		RESULTAT	
Réseaux de distribution		Amiante non détecté	

EMPLACEMENT



PRELEVEMENT : 114LAB0001P015			
NOM DU CLIENT	NUMERO DU DOSSIER	PIECE OU LOCAL	
OPH77	114LAB0001 02/05/2018	Cuisine	
ELEMENT	DESCRIPTIF DU LABORATOIRE	DATE DE PRELEVEMENT	NOM DE L'OPERATEUR
Revêtement bitumineux	Tampon bitumineux noir	02/05/2018	JULIEN Mickaël
LOCALISATION		RESULTAT	
Sous évier		Amiante non détecté	

EMPLACEMENT



## ANNEXE 3 – PROCES VERBAUX D'ANALYSES



Parc Edonia - Bât. R - Rue de la Terre Adélie - CS n° 66862  
35768 SAINT-GREGOIRE CEDEX  
Tel : 02.99.35.41.41  
Fax : 02.99.35.41.42  
www.itga.fr

Accréditation n° 1-5967



Liste des sites et portées disponibles sur www.cofrac.fr

L'accréditation du COFRAC atteste de la compétence des laboratoires pour les seuls essais couverts par l'accréditation qui sont identifiés par le symbole :

### RAPPORT SYNTHÉTIQUE D'ANALYSE NUMÉRO IT0718-49189 EN DATE DU 11/05/2018 RECHERCHE ET IDENTIFICATION D'AMIANTE SUR PRELEVEMENT(S) DE MATERIAU(X)

*Ce rapport ne concerne que les échantillons soumis à l'analyse.*

Client : AGENCE EHI IDF (COMPTE MATERIAUX)- EXPERT HABITAT & INDUSTRIE INGENIERIE 2 rue Traversière 78580 LES ALLUETS LE ROI	Réf. Commande ITGA : IT0718-49189 Réf. Commande Client : 114LAB0001-01
---------------------------------------------------------------------------------------------------------------------------------------	---------------------------------------------------------------------------

Prélèvement(s) : Reçu au laboratoire le : 07/05/2018

Préparation(s) : Effectuée de façon à être représentative de l'échantillon

- Pour une analyse au Microscope Optique à Lumière Polarisée (MOLP) : pas de traitement thermique ou mécanique
- ou
- Pour une analyse au Microscope Electronique à Transmission Analytique (META) : broyage mécanique, récupération de poussières sur grille de microscope électronique (méthode interne IT 085 ou IT 286)

Technique Analytique(s) :

- ou - Microscopie Optique à Lumière Polarisée (méthode guide HSG 248 - appendice 2)
- ou - Microscopie Electronique à Transmission Analytique (parties pertinentes de la norme NF X 43-050)

Résultat(s) :

Fraction analysée	Technique analytique	Nb de préparations	Date d'analyse	Résultat / Type d'amiante
Réf dossier client : 114LAB0001-01 - 547 RUE DES TROIS RODES 77000 VAUX LE PENIL Réf échantillon client : 114LAB0001P001 / LOGEMENTS COLLECTIFS - - - / Chambre Mur D Enduit Peinture plaque de plâtre		Réf échantillon ITGA : IT071805-11561 Description ITGA : Enduit plâtreux blanc en vrac / Peinture / Carton / Papier		
▸ Enduit plâtreux blanc en vrac + peinture non séparable + carton non séparable + papier non séparable	META	1	10/05/2018	Amiante non détecté / -
Réf dossier client : 114LAB0001-01 - 547 RUE DES TROIS RODES 77000 VAUX LE PENIL Réf échantillon client : 114LAB0001P002 / LOGEMENTS COLLECTIFS - - - / Chambre Sol Revêtement souple		Réf échantillon ITGA : IT071805-11562 Description ITGA : Revêtement souple gris / Colle polymère jaune / Ragréage gris / Peinture		
▸ Revêtement souple gris + colle polymère jaune non séparable + ragréage gris + peinture non séparable	META	1	10/05/2018	Amiante non détecté / -
Réf dossier client : 114LAB0001-01 - 547 RUE DES TROIS RODES 77000 VAUX LE PENIL Réf échantillon client : 114LAB0001P003 / LOGEMENTS COLLECTIFS - - - / Chambre Radiateurs Peinture		Réf échantillon ITGA : IT071805-11563 Description ITGA : Peintures multiples en vrac		
▸ Peintures multiples en vrac	META	1	10/05/2018	Amiante non détecté / -

Validé par : Florent LE MASSON - Analyste

La reproduction de ce rapport n'est autorisée que sous sa forme intégrale ; ce rapport ne doit pas être reproduit partiellement sans l'approbation du laboratoire.

Sauf demande particulière et écrite du client, les échantillons sont conservés pendant 6 mois et les rapports pendant 2 ans.

DTA 164-01 rev 03

Page 1/3

**RAPPORT SYNTHÉTIQUE D'ANALYSE NUMÉRO IT0718-49189 EN DATE DU 11/05/2018**  
**RECHERCHE ET IDENTIFICATION D'AMIANTE SUR PRELEVEMENT(S) DE MATERIAU(X)**

Fraction analysée	Technique analytique	Nb de préparations	Date d'analyse	Résultat / Type d'amiante
Réf dossier client : 114LAB0001-01 - 547 RUE DES TROIS RODES 77000 VAUX LE PENIL Réf échantillon client : 114LAB0001P004 / LOGEMENTS COLLECTIFS - - - / Salle de bains et WC Mur E Enduit Peinture plaque de plâtre		Ref échantillon ITGA : IT071805-11564		
		Description ITGA : Enduit plâtreux blanc en vrac / Peinture / Carton / Papier		
▶ Enduit plâtreux blanc en vrac + peinture non séparable + carton non séparable + papier non séparable	META	1	10/05/2018	Amiante non détecté / -
Réf dossier client : 114LAB0001-01 - 547 RUE DES TROIS RODES 77000 VAUX LE PENIL Réf échantillon client : 114LAB0001P005 / LOGEMENTS COLLECTIFS - - - / Salle de bains et WC Plafond Enduit béton		Ref échantillon ITGA : IT071805-11565		
		Description ITGA : Enduit plâtreux blanc en vrac / Peinture		
▶ Enduit plâtreux blanc en vrac + peinture non séparable	META	1	10/05/2018	Amiante non détecté / -
Réf dossier client : 114LAB0001-01 - 547 RUE DES TROIS RODES 77000 VAUX LE PENIL Réf échantillon client : 114LAB0001P006 / LOGEMENTS COLLECTIFS - - - / Salle de bains et WC Mur C Enduit béton		Ref échantillon ITGA : IT071805-11566		
		Description ITGA : Enduit plâtreux blanc en vrac / Peinture / Matériau gris en vrac		
▶ Enduit plâtreux blanc en vrac + peinture non séparable + matériau gris en vrac non séparable	META	1	10/05/2018	Amiante non détecté / -
Réf dossier client : 114LAB0001-01 - 547 RUE DES TROIS RODES 77000 VAUX LE PENIL Réf échantillon client : 114LAB0001P007 / LOGEMENTS COLLECTIFS - - - / Salle de bains et WC Mur B Faience 1		Ref échantillon ITGA : IT071805-11567		
		Description ITGA : Colle beige / Couche plâtreuse blanche avec couche cartonnée / Carrelage		
▶ Colle beige + couche plâtreuse blanche avec couche cartonnée non séparable + carrelage	META	1	11/05/2018	Amiante non détecté / -
Réf dossier client : 114LAB0001-01 - 547 RUE DES TROIS RODES 77000 VAUX LE PENIL Réf échantillon client : 114LAB0001P008 / LOGEMENTS COLLECTIFS - - - / Salle de bains et WC Sol Revêtement souple		Ref échantillon ITGA : IT071805-11568		
		Description ITGA : Revêtement souple gris / Colle polymère jaune / Ragréage gris / Peinture		
▶ Revêtement souple gris + colle polymère jaune non séparable + ragréage gris + peinture non séparable	META	1	11/05/2018	Amiante non détecté / -
Réf dossier client : 114LAB0001-01 - 547 RUE DES TROIS RODES 77000 VAUX LE PENIL Réf échantillon client : 114LAB0001P009 / LOGEMENTS COLLECTIFS - - - / Placard 1 Sol Revêtement souple		Ref échantillon ITGA : IT071805-11569		
		Description ITGA : Revêtement souple beige / Colle polymère jaune / Ragréage gris / Sous couche de ragréage blanche / Matériau compact gris		
▶ Revêtement souple beige + colle polymère jaune non séparable + ragréage gris + sous couche de ragréage blanche non séparable + matériau compact gris	META	1	11/05/2018	Amiante non détecté / -

La reproduction de ce rapport n'est autorisée que sous sa forme intégrale : ce rapport ne doit pas être reproduit partiellement sans l'approbation du laboratoire.

Sauf demande particulière et écrite du client, les échantillons sont conservés pendant 6 mois et les rapports pendant 2 ans.

DTA 164-01 rev 03

Page 2/3

**RAPPORT SYNTHÉTIQUE D'ANALYSE NUMÉRO IT0718-49189 EN DATE DU 11/05/2018**  
**RECHERCHE ET IDENTIFICATION D'AMIANTE SUR PRELEVEMENT(S) DE MATERIAU(X)**

Fraction analysée	Technique analytique	Nb de préparations	Date d'analyse	Résultat / Type d'amiante
Réf dossier client : 114LAB0001-01 - 547 RUE DES TROIS RODES 77000 VAUX LE PENIL Réf échantillon client : 114LAB0001P010 / LOGEMENTS COLLECTIFS - - - / Entrée Mur D Enduit Peinture plaque de plâtre				Réf échantillon ITGA : IT071805-11570 Description ITGA : Enduit plâtreux blanc en vrac / Peinture / Carton
▶ Enduit plâtreux blanc en vrac + peinture non séparable + carton non séparable	META	1	11/05/2018	Amiante non détecté / -
Réf dossier client : 114LAB0001-01 - 547 RUE DES TROIS RODES 77000 VAUX LE PENIL Réf échantillon client : 114LAB0001P011 / LOGEMENTS COLLECTIFS - - - / Séjour Plafond Enduit béton				Réf échantillon ITGA : IT071805-11571 Description ITGA : Enduit plâtreux blanc en vrac / Peinture
▶ Enduit plâtreux blanc en vrac + peinture non séparable	META	1	10/05/2018	Amiante non détecté / -
Réf dossier client : 114LAB0001-01 - 547 RUE DES TROIS RODES 77000 VAUX LE PENIL Réf échantillon client : 114LAB0001P012 / LOGEMENTS COLLECTIFS - - - / Cuisine Sol Revêtement souple				Réf échantillon ITGA : IT071805-11572 Description ITGA : Revêtement souple gris / Colle polymère jaune / Ragrée gris / Sous couche de ragrée blanche
▶ Revêtement souple gris + colle polymère jaune non séparable + ragrée gris + sous couche de ragrée blanche non séparable	META	1	10/05/2018	Amiante non détecté / -
Réf dossier client : 114LAB0001-01 - 547 RUE DES TROIS RODES 77000 VAUX LE PENIL Réf échantillon client : 114LAB0001P013 / LOGEMENTS COLLECTIFS - - - / Cuisine Mur B Enduit Peinture plaque de plâtre				Réf échantillon ITGA : IT071805-11573 Description ITGA : Enduit plâtreux blanc en vrac / Peinture
▶ Enduit plâtreux blanc en vrac + peinture non séparable	META	1	10/05/2018	Amiante non détecté / -
Réf dossier client : 114LAB0001-01 - 547 RUE DES TROIS RODES 77000 VAUX LE PENIL Réf échantillon client : 114LAB0001P014 / LOGEMENTS COLLECTIFS - - - / Cuisine Réseaux de distribution Peinture				Réf échantillon ITGA : IT071805-11574 Description ITGA : Peintures multiples en vrac
▶ Peintures multiples en vrac	META	1	10/05/2018	Amiante non détecté / -
Réf dossier client : 114LAB0001-01 - 547 RUE DES TROIS RODES 77000 VAUX LE PENIL Réf échantillon client : 114LAB0001P015 / LOGEMENTS COLLECTIFS - - - / Cuisine Sous évier Revêtement bitumineux				Réf échantillon ITGA : IT071805-11575 Description ITGA : Tampon bitumineux noir
▶ Tampon bitumineux noir	META	1	10/05/2018	Amiante non détecté / -

La reproduction de ce rapport n'est autorisée que sous sa forme intégrale : ce rapport ne doit pas être reproduit partiellement sans l'approbation du laboratoire.

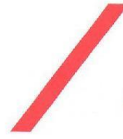
Sauf demande particulière et écrite du client, les échantillons sont conservés pendant 6 mois et les rapports pendant 2 ans.

DTA 164-01 rev 03

Page 3/3



ATTESTATION(S)



réinventons / notre métier



Votre attestation Responsabilité Civile

AXA France IARD atteste que :

EXPERT HABITAT ET INDUSTRIE INGENIERIE  
21 ROUTE D'ALBERT  
62450 AVESNES LES BAPAUME

Est titulaire du contrat d'assurance n° 10063271004 ayant pris effet le 01/03/2018.

Ce contrat garantit les conséquences pécuniaires de la Responsabilité civile pouvant lui incomber du fait de l'exercice des activités suivantes :

DIAGNOSTICS TECHNIQUES IMMOBILIERS OBLIGATOIRES, REALISES DANS LE CADRE DE LA CONSTITUTION DU DOSSIER TECHNIQUE IMMOBILIER ET/ OU AUTRES MISSIONS REALISEES EN DEHORS DU DOSSIER TECHNIQUE, TELS QUE FIGURANT DANS LA LISTE LIMITATIVE CI-DESSOUS :

- ETAT MENTIONNANT LA PRESENCE OU L'ABSENCE DE MATERIAUX CONTENANT DE L'AMIANTE
- DIAGNOSTIC TECHNIQUE AMIANTE
- DIAGNOSTIC AMIANTE PARTIES PRIMITIVES
- CONTROLE PERIODIQUE (AMIANTE)
- CONTROLE VISUEL APRES TRAVAUX (PLOMB - AMIANTE)
- REPERAGE AMIANTE AVANT/ APRES TRAVAUX ET DEMOLITION
- REPERAGE AMIANTE ET D'HAP SUR SURFACE BITUMEE ET ENROBES
- DIAGNOSTIC PLOMB DANS L'EAU
- CONSTAT DES RISQUES D'EXPOSITION AU PLOMB (CREP)
- DIAGNOSTIC DE RISQUE D'INTOXICATION AU PLOMB DANS LES PEINTURES (DRIPP)
- RECHERCHE DE PLOMB AVANT TRAVAUX / DEMOLITION
- ETAT RELATIF A LA PRESENCE DE TERMITES
- ETAT PARASITAIRE (MERULES, VRILLETES, LYCTUS)
- INFORMATION SUR LA PRESENCE DE RISQUE DE MERULE (LOI ALUR)
- MESURAGE LOI CARREZ ET LOI BOUTIN
- CALCULS DES MILLIEMES - TANTIEMES DE COPROPRIETE ET REALISATION DE PLANS ASSOCIES SELON LES TEXTES SUIVANTS : LOI 65-557 DU 10 JUILLET 1965, DECRET 67-223 DU 17 MARS 1967, DECRET 2004-479 du 27 mai 2004 ET SUIVANTS FIXANT LE STATUT DE LA COPROPRIETE DES IMMEUBLES BATIS.
- ETAT DE L'INSTALLATION INTERIEURE DE GAZ
- ETAT DES RISQUES NATURELS, MINIERES ET TECHNOLOGIQUES (ENRNM)
- DIAGNOSTIC DE PERFORMANCE ENERGETIQUE
- DPE INDIVIDUEL POUR MAISONS INDIVIDUELLES, APPARTEMENTS ET LOTS TERTIAIRES AFFECTES A DES IMMEUBLES A USAGE PRINCIPAL D'HABITATION, AINSI QUE LES ATTESTATIONS DE PRISE EN COMPTE DE LA REGLEMENTATION THERMIQUE.
- ETAT DE L'INSTALLATION INTERIEURE D'ELECTRICITE
- ETUDE REGLEMENTATION THERMIQUE 2005 ET 2012.
- DOCUMENT ETABLI A L'ISSUE DU CONTROLE DES INSTALLATIONS D'ASSAINISSEMENT NON COLLECTIF
- DIAGNOSTIC ASSAINISSEMENT AUTONOME ET COLLECTIF
- ETAT DES LIEUX LOCATIFS
- DIAGNOSTIC DE SECURITE PISCINE
- CERTIFICAT DE DECENCE ET CERTIFICAT DE TRAVAUX DE REHABILITATION
- DIAGNOSTIC POUR OBTENTION DE PRET A TAUX ZERO
- INFILTROMETRIE- MESURES DE PERMEABILITE DU BATIMENT ET DES RESEAUX AERAIQUES
- THERMOGRAPHIE INFRAROUGE
- DIAGNOSTIC RADON : UNIQUEMENT POUR MAISONS INDIVIDUELLES ET IMMEUBLES D'HABITATION, A L'EXCLUSION DES ERP.
- DIAGNOSTIC DANS LE CADRE DE LA LOI SRU AVANT MISE EN COPROPRIETE
- DIAGNOSTIC DECHETS DE CHANTIER - ARTICLES R 111-43 A R 111-49 DU CODE DE LA CONSTRUCTION ET DE L'HABITATION
- DOCUMENT UNIQUE D'EVALUATION DES RISQUES COPROPRIETE - Articles L 230 2, III, R 230-1 DU CODE DU TRAVAIL
- DIAGNOSTIC TECHNIQUE GLOBAL (DTG) POUR LES COPROPRIETES - LOI N° 2014-366 POUR L'ACCES AU LOGEMENT ET UN URBANISME RENOVE « ALUR », A L'EXCLUSION DE MISSIONS RELEVANT D'UN PROFESSIONNEL DE LA VENTE OU DE LA LOCATION DE BIENS IMMOBILIERS.
- DIAGNOSTIC ACCESSIBILITE HANDICAPES
- EXPERTISE EN VALEUR VENALE ET LOCATIVE (SOUS RESERVE D'OBTENTION DE FORMATION)
- ETAT DESCRIPTIF DE DIVISION

La garantie Responsabilité civile professionnelle s'exerce à concurrence de 5 000 000 € par année d'assurance.

La présente attestation est valable du 01/03/2018 au 01/01/2019 et ne peut engager l'assureur au-delà des limites et conditions du contrat auquel elle se réfère. Ce contrat permet à l'assuré de satisfaire à l'obligation d'assurance de responsabilité civile professionnelle résultant des dispositions de l'article R271-2 du Code de la Construction et de l'Habitation (décret n° 2006-1114 du 5 septembre 2006 relatif aux diagnostics techniques immobiliers) pour l'établissement des documents visés à l'article L271-4 dudit Code. L'assuré doit être titulaire d'une certification de compétence en cours de validité délivrée par un organisme accrédité dans le domaine de la construction ou employer des salariés ou être constitué de personnes physiques qui disposent de ladite certification de compétence en cours de validité pour l'établissement des documents visés aux articles L271-4 et L134-1 du code de la Construction et de l'Habitation. A défaut la garantie n'est pas acquise.

Le présent document, établi par AXA, est valable jusqu'au 01/01/2019 sous réserve du paiement des cotisations. Il a pour objet d'attester l'existence d'un contrat. Il ne constitue toutefois pas une présomption d'application des garanties et ne peut engager AXA au-delà des clauses, conditions et limites du contrat auquel il se réfère. Les exceptions de garantie opposables au souscripteur le sont également aux bénéficiaires de l'indemnité (résiliation, nullité, règle proportionnelle, exclusions, déchéances, ...).

Toute adjonction autre que le cachet et la signature du représentant de la Société est réputée non écrite.

Fait à Pessac, le 15/02/2018 - Pour la Compagnie,

VD ASSOCIES  
81, Bd Pierre Premier  
33110 LE BOUSCAT  
RCS 794 672 238 ORIAS : 13010220  
Tél. : 05 56 30 95 75

PEFC 10-31-1483 / Contrôle PEFC  
UNE RECHAUFFE 22 20105 861

CERTIFICAT DE COMPETENCES



## Certificat de compétences Diagnostic Immobilier

N° CPDI 4129    Version 004

Je soussigné, Philippe TROYAUX, Directeur Général d'I.Cert, atteste que :

**Monsieur JULIEN Mckael**

Est certifié(a) selon le référentiel I.Cert dénommé CPE DI DR 01, dispositif de certification de personnes réalisant des diagnostics Immobiliers pour les missions suivantes :

<b>Amiante sans mention</b>	<b>Amiante Sans Mention*</b> Date d'effet : 01/01/2017 - Date d'expiration : 24/10/2021
<b>DPE individuel</b>	<b>Diagnostic de performance énergétique sans mention : DPE individuel</b> Date d'effet : 07/12/2016 - Date d'expiration : 06/12/2021
<b>Electricité</b>	<b>Etat de l'installation intérieure électrique</b> Date d'effet : 26/10/2016 - Date d'expiration : 25/10/2021
<b>Gaz</b>	<b>Etat de l'installation intérieure gaz</b> Date d'effet : 17/02/2017 - Date d'expiration : 16/02/2022
<b>Plomb</b>	<b>Plomb : Constat du risque d'exposition au plomb</b> Date d'effet : 23/12/2016 - Date d'expiration : 22/12/2021

En foi de quoi ce certificat est délivré, pour valoir et servir ce que de droit.  
Edité à Saint-Grégoire, le 03/05/2017.



\* Missions de repérage des matériaux et produits de la liste B et des matériaux et produits de la liste C et des matériaux et produits de la liste D de composition des matériaux et produits de la liste B dans les bâtiments autres que ceux relevant de la mention.

Missions de repérage des matériaux et produits de la liste B et des matériaux et produits de la liste C et des matériaux et produits de la liste D de composition des matériaux et produits de la liste A, dans des immeubles de hauteur inférieure ou égale à 20 mètres ou dans des bâtiments industriels. Missions de repérage des matériaux et produits de la liste C. Les missions courtes à l'issue des travaux de travaux de construction.

Arrêté du 21 novembre 2008 modifié définissant les critères de certification des compétences des personnes physiques exerçant des missions de repérage de l'exposition au plomb, des diagnostics de risque d'inhalation par le plomb des personnes ou des enfants, après travaux en peinture de plomb, et les critères de certification des organismes de certification - Arrêté du 25 juillet 2010 définissant les critères de certification des compétences des personnes physiques exerçant des missions de repérage, d'évaluation préliminaire de l'état de conservation des matériaux et produits relevant de l'annexe 1 et l'émission de rapports basés sur les recommandations figurant dans les critères de certification des organismes de certification - Arrêté du 23 octobre 2008 modifié définissant les critères de certification des compétences des personnes physiques réalisant l'état relatif à la performance des bâtiments et les critères de certification des organismes de certification - Arrêté du 18 octobre 2008 modifié définissant les critères de certification des compétences des personnes physiques réalisant le diagnostic de performance énergétique ou l'évaluation de leur conformité de la réglementation thermique, et les critères de certification des organismes de certification - Arrêté du 3 août 2007 modifié définissant les critères de certification des compétences des personnes physiques réalisant l'état de conservation des matériaux et produits de la liste B et des matériaux et produits de la liste C de composition des matériaux et produits de la liste A dans des immeubles de hauteur inférieure ou égale à 20 mètres ou dans des bâtiments industriels et les critères de certification des organismes de certification - Arrêté du 8 juillet 2008 modifié définissant les critères de certification des compétences des personnes physiques réalisant l'état de conservation des matériaux et produits de la liste B et des matériaux et produits de la liste C de composition des matériaux et produits de la liste A dans des immeubles de hauteur inférieure ou égale à 20 mètres ou dans des bâtiments industriels et les critères de certification des organismes de certification



**I.Cert**  
Institut de Certification

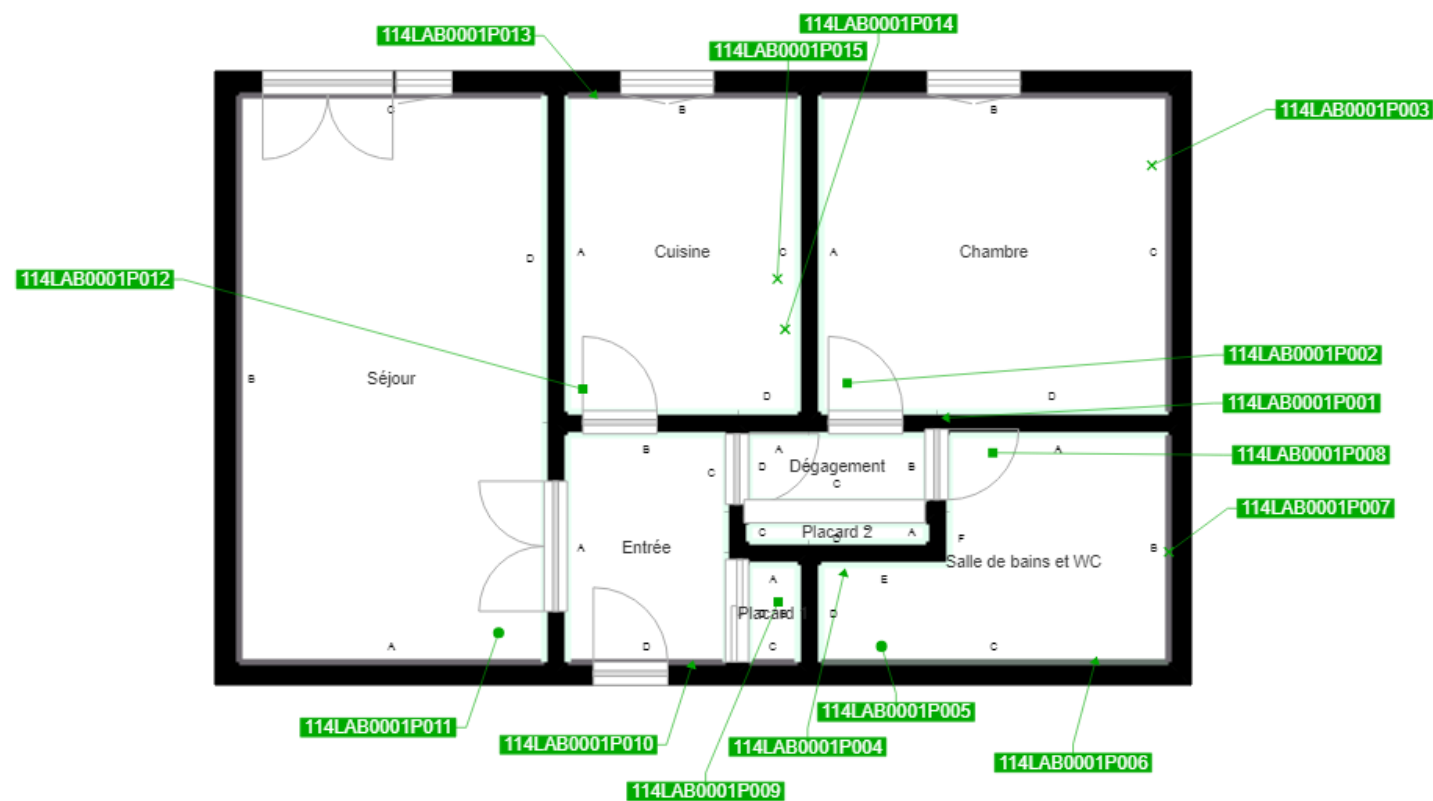
Certification de personnes  
Diagnostic Immobilier  
Portée disponible sur [www.icert.fr](http://www.icert.fr)

Parc EDONIA - Bâtiment G - Rue de la Terre Victoria - 35760 Saint-Grégoire



COFRAC  
ACCREDITATION  
N° 4402  
LABORATOIRES  
D'ESSAIS

CPE DI DR 11 rev12



	Murs périphériques / Plaques de plâtre
	Murs Bois
	Murs Brique
	Murs Béton brut
	Cloisons Plaques de plâtre
	Murs carreaux de plâtre
	Murs Béton / Enduit
	Murs porteurs et/ou mur de refend / Plaques de plâtre
	Murs périphériques / Doublage (plaque de plâtre + isolant)
	Torchis
	Murs Amiantés
	Murs Brique / Enduit
	Murs Brique plâtrière
	Murs Pierre

	Prélèvements de sol amiantés
	Prélèvements de sol non amiantés
	Prélèvements de plafonds amiantés
	Prélèvements de plafonds non amiantés
	Prélèvements de murs amiantés
	Prélèvements de murs non amiantés
	Autres types de prélèvements amiantés
	Autres types de prélèvements non amiantés
	Sol amianté
	Plafond amianté
	Sol et Plafond amiantés